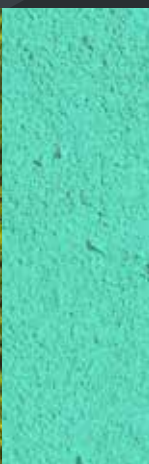




empreinte

CONCEPT DÉVELOPPÉ PAR ERB 

« De nouvelles technologies pour des constructions respectueuses de l'environnement »



PROJET **B A T I P R I N T 3 D** TM

COLLABORATIF OPTIMISATION

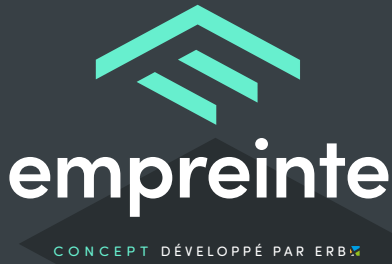
ÉCOLOGIE

ÉNERGÉTIQUE

réalité augmentée
MATÉRIAUX BIOSOURCÉS

PROJET DE VIE

LE CONCEPT



L'entreprise ERB développe un concept innovant visant à intégrer les enjeux futurs dans le domaine de la construction. Nommé « Empreinte », ce procédé global réunit plusieurs acteurs, chacun d'eux intervenant de manière collaborative et s'attachant à proposer une plus-value spécifique au projet. ERB assure la synergie entre ces différents partenaires.



LES PLUS VALUES

Pour la conception :

- Mettre à profit la technologie BATIPRINT 3D™ pour des formes plus innovantes et adaptées au site.
- Utiliser la réalité augmentée pour garantir l'usage final du projet.

Pour la réalisation :

- Réduire la pénibilité sur les chantiers et améliorer la sécurisation et la qualité d'exécution avec le procédé BATIPRINT 3D™.
- Diminuer la production de déchets grâce à la fabrication additive, à la préfabrication hors-site et à l'utilisation de matières premières brutes.

Pour l'environnement :

- Créer une unité paysagère en permettant le développement de la biodiversité.
- Valoriser les terres excavées pendant la construction dans l'éco-système local.
- Promouvoir les matériaux naturels et biosourcés (bois, fibre de bois, terre...) et les matériaux de réemploi.

LES 3 GRANDS OBJECTIFS

- 1 Réduire l'impact environnemental lors de la construction (de la conception à la réalisation) et dans l'utilisation des matériaux employés.
- 2 Créer un espace de vie global (habitat + espace extérieur) où le futur occupant est au centre du projet.
- 3 Expérimenter les dernières innovations technologiques développées dans le domaine de la construction.

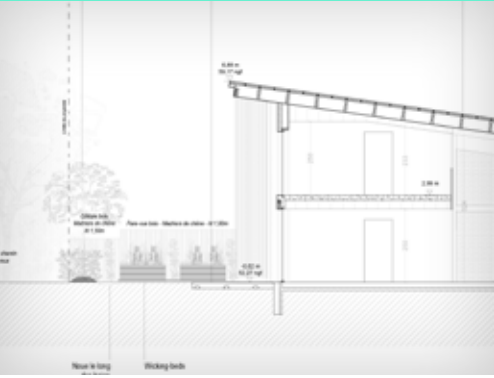


NOTRE REGARD SUR L'AVENIR

L'entreprise ERB à la volonté d'innover, à la recherche d'un « bâtiment le plus résilient possible ». Soucieux d'apporter un nouveau regard sur l'habitat de demain, nous sommes engagés avec nos partenaires dans une prochaine réalisation sur la commune de Beaucouzé. Conçue comme une plateforme expérimentale des technologies innovantes promues dans notre concept, nous travaillons collectivement à l'évolution de nos modes de construction et de vie. Ensemble construisons autrement pour vivre mieux.



LA 1^{ère} MAISON / LE DÉMONSTRATEUR



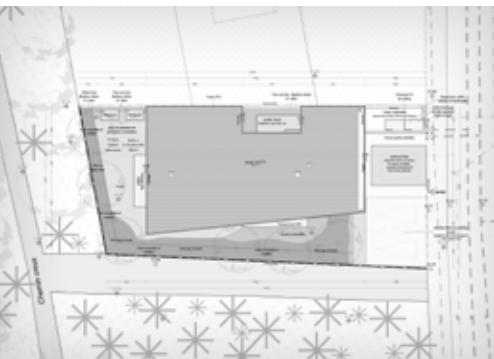
STRUCTURE

Technologie BATIPRINT 3D™ :
fabrication additive
de mousse polymère
et béton décarboné.



BARDAGE

Bardage bois
utilisé sur une partie
de la maison.



ESPACE EXTERIEUR

Création d'un
éco-paysage.



MATÉRIAUX

Matériaux biosourcés
utilisés pour l'isolation
du plafond sur 40 cm
d'épaisseur.



TOITURE

Monopente
pour une collecte
des eaux de pluies
optimale.



LOCALISATION

Une maison de 130 m²,
soit 5 pièces de vie,
située dans l'éco quartier
des Echats III
à BEAUCOUZE.

CHIFFRES CLÉS



PIÈCE PRINCIPALE DE

150 M³

GRAND VOLUME ET COURBES
DE LA STRUCTURE.



13 000

BOUTEILLES RECYCLÉES

= MOUSSE POLYMÈRE
ENCAPSULÉE DANS LES MURS.



-51%

DE CONSOMMATION

PAR RAPPORT
À LA NORME RT 2012.



40 Tonnes

DE DÉCHETS

INERTES VALORISÉS À PARTIR
DES DÉCHETS DE CONSTRUCTION.



Label E+C-

E2 = +20%

C1 = -30%

LES ACTEURS DE LA CONCEPTION



LES INTERVENANTS TECHNIQUES



PEINTURE RECYCLÉE



VALORISATION AGROÉCOLOGIQUE



ROBOTIQUE



PAYSAGISTE EN PERMACULTURE



RÉALITÉ AUGMENTÉE



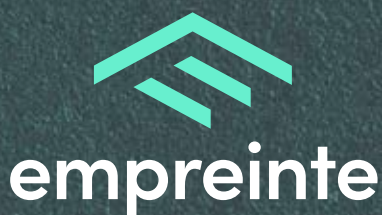
MATÉRIAUX DE RÉEMPLOI



CHARPENTE, MENUISERIES, BARDAGES



TERRASSEMENT FOURNITURE BPE



CONCEPT DÉVELOPPÉ PAR ERB

CONTACTEZ NOUS

Florence DHOMMÉ

06.24.24.93.44

empreinte@erb-batiment.fr

ERB • 10 rue du Chêne Galant | 49290 CHALONNES SUR LOIRE

www.concept-empreinte.fr